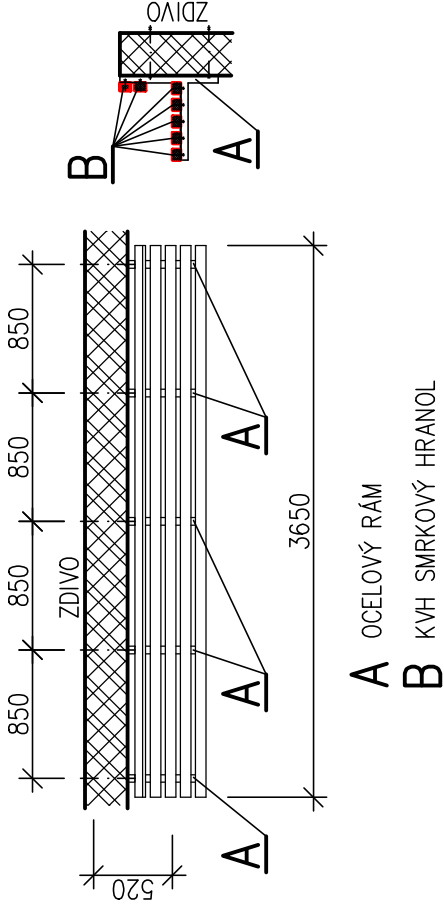
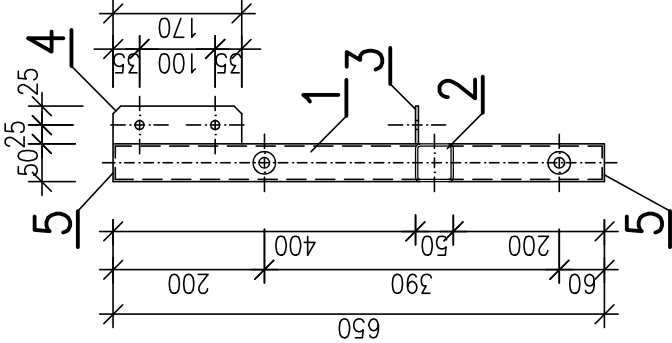


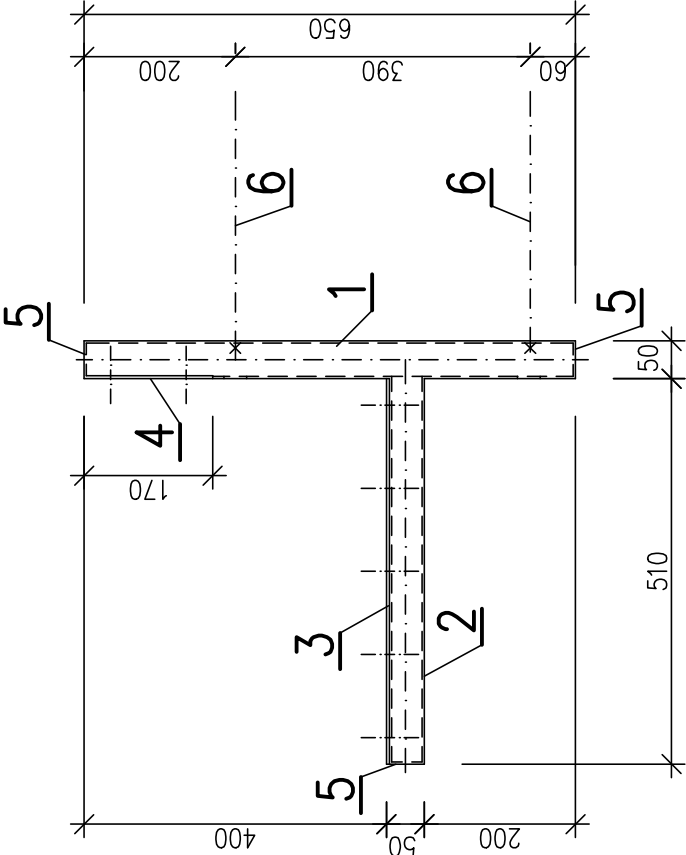
MONTÁŽNÍ SCHÉMA:



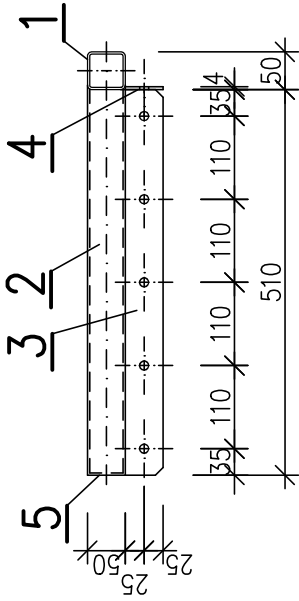
POHLED ČELNÍ:



POHLED BOČNÍ:



PŮDORYS:



KS	NÁZEV	MAT-K	HM-1	HM-C	POZ
10	ZÁV.TYČ ø12 – 350	11 375	0,31	3,11	6
15	PL 50x50x3	11 375	0,06	0,89	5
5	PL 50x170x4	11 375	0,27	1,33	4
5	PL 50x510x4	11 375	0,80	4,00	3
5	TR 4H – 50x3 – 510	11 375	2,24	11,18	2
5	TR 4H – 50x3 – 650	11 375	2,85	14,24	1

CELKEM 34,75kg

- VEŠKERÉ HRANY OCELOVÉ KONSTRUKCE ZBROUSIT
- OTVORY PRO UCHYCENÍ DŘEVĚNÝCH LATÍ ø12mm
- OTVORY PRO ZÁVITOVOU TYČ ø14mm
- MONTÁŽNÍ OTVORY PRO ZÁVITOVOU TYČ ø30mm, PO OSAZENÍ OSADIT PLASTOVOU KRYTKOU
- POD MATKU ZÁVITOVÉ TYČE U ZDIVA POUŽÍT PODLOŽKU ø30mm
- OCELOVÉ PRVKY ŽÁROVĚ ZINKOVAT
- PRO UCHYCENÍ LATÍ POUŽÍT ŠROUBY M10 S PŮLKULATOU HLAVOU DÉLKY 65mm
- DŘEVĚNÉ SMRKOVÉ LATĚ KVH 50x70mm SE STŘŽENOU HRANOU (FAZETOU), 3x LAZUROVACÍ TENKOVrstvÝ NÁTĚR (OŘECH)
- TENTO VÝKRES NENÍ VÝROBNÍ DOKUMENTACE (ZAJISTÍ DODAVATEL)

PROVEDE SE CELKEM 3ks SESTAV

PROJEKTANT	VYPRACOVAL	KONTROLOVAL				
INVESTOR: Město Chrudim, Resselovo náměstí 77, 537 16 Chrudim IČO: 00270211			FORMÁT	2 A4		
MÍSTO STAVBY: Autobusová zastávka Městské sady, č.kat.867/1			DATUM	5.2022		
Oprava autobusové zastávky v ulici Pardubická			ÚČEL	DPS		
			MĚŘÍTKO	1:10		
			Č.ZAKÁZKY	1424/04/2022		
			ZMĚNA			
D.1.1 – Architektonicko stavební část			ČÍSLO KOPIE			
KONSTRUKCE LAVICE			ČÁST DOK.	D.1.1		
			ČÍSLO VÝKRESU	108		